



A0123J AHDリアカメラ説明書



camera

1.規格一覧:

本体色: 黒	広角: 140度	水平視角: 110度
解像度: 1280 * 720	垂直視角: 60度	ビデオ出力: 3.3V
IP定格: IP68	動作電流: 0.55A	動作電圧: DC 12 V
使用温度: -20℃～+ 60℃	最小照明: 0.001ルクス	

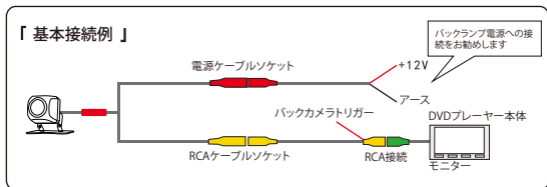
2.製品基本情報

- 1.本製品は、車載専用製品として設計、製造された安全補助装置です。また、バック中における運転者の後端の死角を解決、障害物や後方の危険を感知して回避し、安全の確保を提供します。
- 2.取り外し可能設計なので、取り付け簡単。車両を傷つけることはありません。
- 3.高画質、暗視機能、超広視野角機能搭載;
- 4.防水、防塵、耐振動、ノイズ低減機能搭載;

3.取り付け手順

カメラ配線の接続

a. 配線接続図

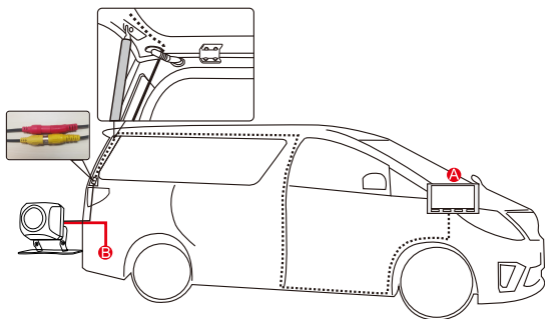


⚠ ご注意: 図は基本例で、実際の状況と一部異なることがあります。

3. 取り付け手順

b. RCAケーブル回し(DVDプレーヤーやモニターに接続する場合)

- A** リアカメラのRCA端子の接続：黄色のRCA端子をプレーヤー本体の映像入力端子に接続します。
- B** バックカメラトリガーの接続：映像入力先側はリバース信号と連動出来た場合、バックカメラトリガーを接続しなくても良いですが、リバース信号と連動できていない場合(例ミラーモニター)、バックカメラトリガーを映像入力先側のリバース信号用コードに接続して、バックギアを入れると、映像入力先側はバックカメラモードに切り替わります。
- C** バックカメラの電源ケーブルの接続：赤い配線をバックランプの+12V電源に、黒い配線をアース接続してください。

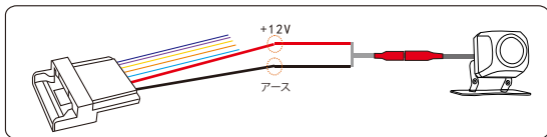


3. 取り付け手順

c. カメラの電源部分の接続

手順1: バックランプ配線の+12Vとアースを探し出します(バックランプ配線に接続することをおすすめします)

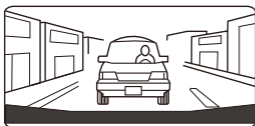
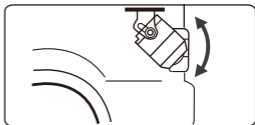
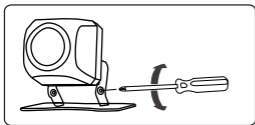
手順2: バックカメラ電源ケーブルのプラスとマイナスをバックランプ配線の+12Vとアースに接続してください。



動作確認

⚠ 取り付けが完了したら、モニターの映像を確認してください。

- モニターに出力された映像を見て、車両後方が十分に映し出されているか確認してください。もし下の図のように一部が遮られている場合は、カメラの角度を調節し直してください。
- 映像やその他の問題については、6のFAQを参照してください。



4.使用手順

- 1.車のエンジンをかける
- 2.バックギアを入れると、車両後方が鏡像でモニターに表示されます。



5.取り付けと使用の注意事項

取り付けの注意事項

- 本製品は車載用カメラです。監視カメラとしてのご使用など、他の目的でのご使用はご遠慮ください。
- 本製品は自動車のバック補助専用として設計されています。ハードウェアの仕様と特性から、長時間通電の連続仕様は製品の使用寿命を縮め、ショートや発火などの危険の原因となる恐れがあります。通電テストを行う場合は、10分以上連続して通電させないでください。
- 取り付けの段階で配線接続を行う際は、車両の電気システムのショートさせないようにご注意ください。車両のヒューズが焼け、車両の電気システムの破損を引き起こす恐れがあります。
- 穴あけ式で取り付ける場合は、安全に注意し、車両内部やその他の部品を破損しないよう事前に確認してください。

5.取り付けと使用の注意事項

- バックカメラはナンバープレートの幅の範囲内、なるべく中央に取り付けてください。
- ショートによる火災の防止のため、製品を取り付ける際は、製品の電源のプラス極とマイナス極を接触させたり、プラス極を車内のフレームなどの金属部分に触れたりしないよう注意してください。
- 長期にわたる車体の振動により配線が脱落し、火災が発生する恐れがありますので、取り付けが完了したら、電源ケーブルのプラス極とマイナス極を接続した位置で、絶縁テープで固定してください。
- 取り付けが完了したら、必ず製品のすべての配線に破損がないか再度確認してください。破損が見つかった場合はすぐに交換してください。ショートにより火災が発生するおそれがあります。

使用注意事項

- 取り付けおよび本製品の使用に際しては、本製品を接続して使用する製品の安全注意事項も参照してください。
- 本製品は飽くまで車両のバックを補助するものです。実際にバックする際は完全にカメラの映像に頼らず、ご自身で周囲の安全を確認してください。
- 洗車の際は高圧洗車機を使用しないでください。カメラに向かって直接水が噴射されると、カメラ内部が浸水したり、カメラが脱落したりする恐れがあります。
- 定期的に車両の発進前にカメラの取り付け状況を確認してください。ネジがゆるんでいたたり、台座が脱落していたりすると、走行中にカメラが脱落して事故の原因となります。
- 本製品はRCA信号入力端子が搭載されたモニターに接続して使用できます。

6.FAQ

NO	故障の内容	考えられる原因	解決方法	注
1	映像が表示されない	1.黄色のRCA端子が接続されてない。 2.カメラの電源の接続が正しくない。	1. RCA端子が接続されているか確認する。 2. カメラの配線接続を確認する。	
2	映像にノイズが発生し、不明瞭または振動している	まれに車両によって電圧ノイズが大きすぎ、カメラの電源系統に直接通電せず、パルス信号が重なってノイズを引き起こすことがあります	1. カメラの電源配線に継電器を取り付ける 2.カメラを車体に直接アースする 3.以上の方法で解決できない場合は、カメラの電気配線にノイズフィルタを取り付ける	
3	カメラの正像と鏡像が反転している	一部のカメラには正像/鏡像の切換スイッチがあります	スイッチを正確な位置に調節する	
4	バックガイドラインが表示されない	一部のカメラにはガイドラインON/OFFのスイッチがあります	スイッチを正確な位置に調節する	
5	その他		お客様センターにお問い合わせください	